

## CABLE DE REDES CAT 6

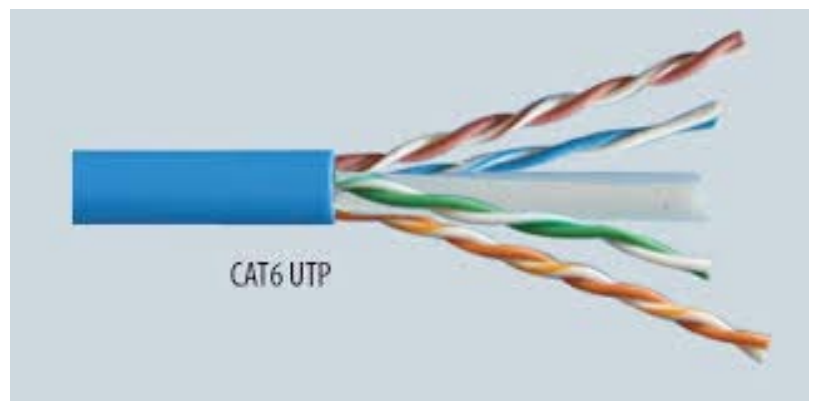
Para Aplicaciones Internas

### DESCRIPCIÓN

El Cable de categoría 6, o Cat 6 (ANSI/TIA/EIA-568-B.2-1) es un estándar de cables para Gigabit Ethernet y otros protocolos de redes que es retrocompatible con los estándares de categoría 5/5e y categoría 3. La categoría 6 posee características y especificaciones para evitar la diafonía (o crosstalk) y el ruido. El estándar de cable se utiliza para 10BASE-T, 100BASE-TX y 1000BASE-TX (Gigabit Ethernet). Alcanza frecuencias de hasta 250 MHz en cada par y una velocidad de 1 Gbps. La conexión de los pines para el conector RJ45 que en principio tiene mejor inmunidad a interferencia arriba de 100Mbps es el T568A

### APLICACIÓN

- 1.2 Gbps ATM.
- 622 Mbps ATM.
- 100 Base T.
- 100 Mbps TP-PMD.
- 100 BASE VG ANYLAN.
- 1000 Base T.
- Video digital.
- Video Banda Base y Banda Ancha.



### ESPECIFICACIONES FÍSICAS

Calibre del conductor: 23 AWG. Tipo de aislamiento: Polietileno. Tipo de ensamble: 4 pares con cruceta central. Tipo de cubierta: PVC Separador de polietileno para asegurar alto desempeño contra diafonía. Para conexiones y aplicaciones IP. Conductor de cobre sólido de 0.57 mm. Diámetro exterior 6.5 mm. Desempeño probado hasta 250 Mhz. Impedancia: 100 Ω

### ESPECIFICACIONES ELÉCTRICAS

| Frecuencia         | 100 MHz | 250 MHz                               |
|--------------------|---------|---------------------------------------|
| Atenuación         | 22db    | 19.8db/100M@100MHz 32.8db/100M@250MHz |
| Perdida en retorno | 19db    | 19db @100MHz 15.6db @250MHz           |
| Retardo            | 45ns    | 45ns                                  |
| NEXT               | 35.3db  | 44.3db @100MHz 38.3db @250MHz         |
| PS-NEXT            | 32.3db  | 42.3db @100MHz 36.3db @250MHz         |
| ELFEXT             | 23.8db  | 27.8db @100MHz 19.8db @250MHz         |
| PS-ELFEXT          | 20.8db  | 24.8db @100MHz 16.8db @250MHz         |